



Vorspritzmaschine

VSM – TA 600

STI STEYR

vehicles for professionals

auflaufgebremstes und gefedertes Tandemfahrgestell

automatische Bremsnachstellung und Feststellbremse

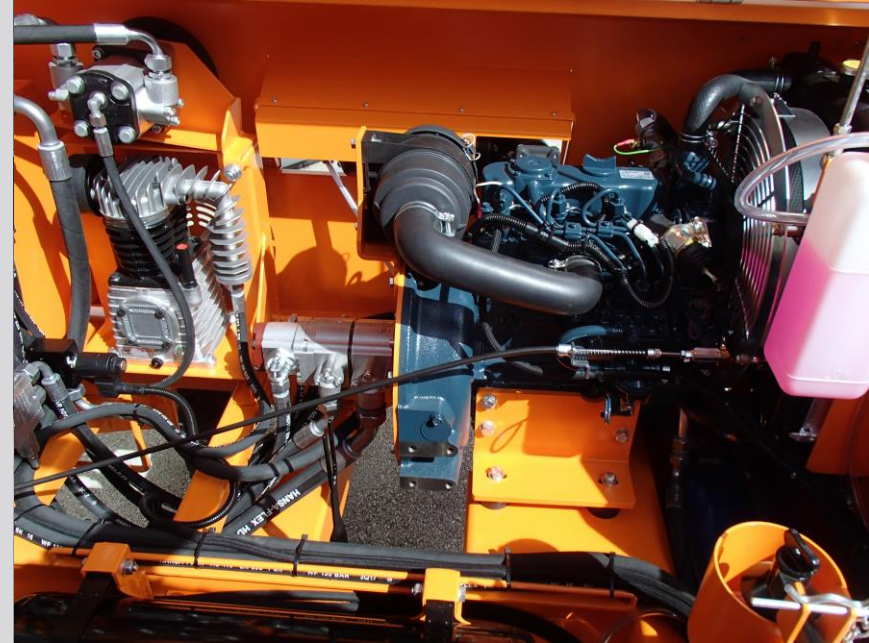
Bindemitteltank 600 Liter (Vorwärmhaube 200 Liter)

Saugrohr zur Maschinenbefüllung

robuster und wartungsarmer 3 Zylinder KUBOTA Dieselmotor, 14 kW bei 3100 U/ min

stufenlos regelbare Fahrgeschwindigkeit bis ca. 7 km/h

vorgewärmte Bindemittelpumpe mit regelbarer und umkehrbarer Drehrichtung



Flammrohrheizung mit Piezozündung

Handspritzlanzette mit 5 Meter Schlauch

einstellbares Druckbegrenzungsventil

Druckluftsystem für den Reinigungsprozess der Bitumenleitungen, max. 8 bar

Steuerung der Flammrohrheizung mit Fernthermometer, Druckregler und Manometer

automatischer Druckluftschalter

Optionen

hydraulischer Fahrtrieb für Tandemfahrgestell

Podest und Notsitz im Bedienbereich

hydraulisch angetriebenes und gelenktes Rad

das angetriebene Rad ist vorne seitlich montiert und klappbar für den Selbstfahrbetrieb

LED Arbeitsscheinwerfer mit je 1400 Lumen

weitere Optionen auf Anfrage!



Abmessungen

Eigengewicht ca. 1500 kg

Länge: 5100 - 5300 mm Breite: 1750 mm Höhe: 1950 mm



STEYR Trucks Sales and Service International GmbH

Hohe Linde Straße 1
A - 4595 Waldneukirchen
Austria

Tel.: +43 7257 93001

Fax: +43 7257 93001 901

office@sti-steyr.com

www.sti-steyr.com

YouTube: STI Steyr